

誰でも簡単に  
完璧補修

顧客満足  
クレーム対策  
補修コスト削減

色合わせも簡単  
プロ並の仕上がり



# シートフロア補修キット

●東洋テックスフローリング対応●

こんな傷が… 簡単に目立たなくなります!!



へこみ傷



えぐれ傷



すり傷

〈セット内容〉

- 電気コテC3000T (温度調節機能付)
- ハードワックスPLUS / 20色
- プラスチックヘラ
- リキッドサンドペーパー (250ml)
- 着色ベンセット / 6色
- 艶調整スプレー / 3本
- ぼかし用スプレー / 1本
- スチールワール
- ウエス
- マスキングテープ
- サンドペーパー
- 取扱説明書

東洋テックス株式会社

東洋テックス  
補修キットセット



誰でも簡単に  
完璧補修

顧客満足  
クレーム対策  
補修コスト削減

色合わせも簡単  
プロ並の仕上がり

# シートフロア補修キット

●東洋テックスフローリング対応●

## シートフロア補修キットの使用方法



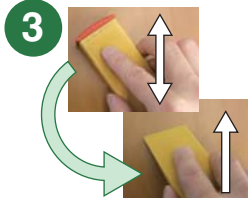
### 1 下地処理

サンドペーパーで輪郭のバリや、傷内部の繊維をきれいに取り除きます。またスペシャルフィラーズアプリーケーターの付け根などで、傷の輪郭を内側に押し込むように、傷周囲の凹凸をなだらかに整えます。



### 2 充填(埋める)

ハードワックスPLUSを電気コテで溶かし取り、傷内部に充填します。電気コテの先端で、ハードワックスPLUSを溶かしながら、傷内部で混ぜ合わせ、色を調整します。※必要に応じて周囲を養生します。



### 3 形成①

冷めて固まったハードワックスPLUSを削り平らにします。スペシャルフィラーズアプリーケーターの凸凹〇〇〇⇒△△△(印があります)の順に削り、平らにします。最後にマスキングテープをはがし、ヘラ部分で削り完全に平らにします。



### 4 形成②

リキッドサンドペーパーをウエスに染み込ませ、補修箇所を軽く拭くようにして補修箇所を完全に平らにします。また補修箇所の周囲に付着したハードワックスPLUSを拭き取ります。



### 5 着色(木目描き)

着色ペンで、補修箇所の木目描きや、色の微調整を行います。インクの乾燥前に、指やステールウールで軽く擦り、濃淡の調整を行うことで、より自然な木目に近づけることができます。

## 〈価格表〉

	商品名	定価(税込)
セット	フロア補修キットセット ハードワックスPLUS使用	¥35,600
セット内商品/単品	電気コテC3000T(温度調整機能付)	¥7,150
	プラスチックヘラ(スペシャルフィラーズアプリーケーター)	¥1,700
	リキッドサンドペーパー 250mℓ	¥2,450
	ハードワックスPLUSセット 20本組	¥14,200
	ハードワックスPLUSセット NAシリーズ 6本組	¥4,300
	ハードワックスPLUSセット AAシリーズ 12本組	¥8,500
	ハードワックスPLUSセット HAシリーズ 12本組	¥8,500
	ハードワックスPLUSセット SHシリーズ 10本組	¥7,150
	着色ペンセット(アートマーカー) 6本組	¥4,750
	艶調整スプレーセット(エコスター) クリヤー(艶有)・5分艶消・全艶消を各1本	3本セット ¥3,900
ほかし用スプレー(エコスター ミストリムーバーS)	¥1,600	
その他	電気コテE2000T	¥5,800
	バインバルム 59mℓ	¥2,100
	ハードワックスPLUSの場合は不要	

※単品出荷及び離島については別途実費運賃が必要となります。



発売元/ **東洋テックス株式会社**

〒761-8058 香川県高松市勅使町258番地1  
TEL087-867-7161 FAX087-865-7337  
URL <http://www.toyotex.co.jp/>

製造元/ **株式会社 ハウスボックス**

代理店