



当社お取引のお客様、製品のお問い合わせをくださったお客様にメールマガジンを配信させて頂いております。

メールが正しく表示されない方は、[こちら](#)

新年のご挨拶を申し上げます。
 昨年中は、大変お世話になりました。
 本年もどうぞよろしくお願い申し上げます。

これからも皆さんとメルマガというカタチでも
 繋がっていきたく思っておりますので、
 今年も1年お付き合いいただけますと幸いです。

今回ご紹介するフローリングは...

SIAA搭載のペット対応フロア

キャンパス

Canvas

人気POINT ①

SIAA抗ウイルス・抗菌仕様で衛生的で安心できる生活を

昨年はインフルエンザが猛威を振るいましたが、
 今年に入ってもまだまだ続きそうな予感...

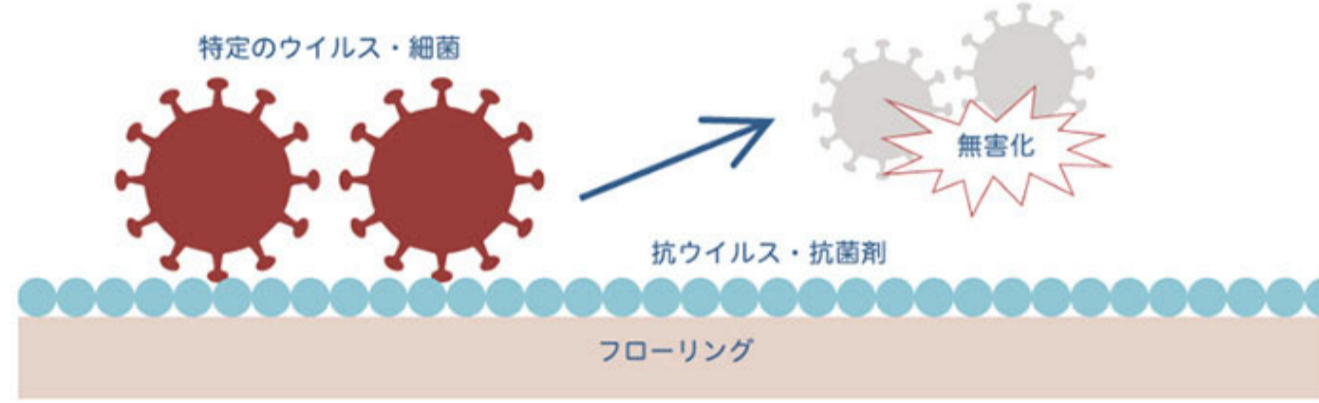
多くのメディアでも取り上げられていましたが、
 床からの感染リスクにも注意する必要があります。

キャンパスはSIAA抗ウイルス・抗菌仕様のフローリングです。



抗ウイルス・抗菌機能のメカニズム

抗ウイルス・抗菌フローリングは、
 特定のウイルスや菌の遺伝子を包む外側の殻を壊すことで無害化し、
 その数を減らしたり増殖を抑制します。
 抗ウイルス・抗菌剤はフローリングの表面塗料に含まれていて、
 フローリングに落ちてきた特定のウイルスや菌に作用しています。



抗ウイルス・抗菌剤を添加した塗装により、床表面に付着した特定ウイルス数や細菌数を減少させます。

[Canvasの商品情報はこちらから](#)

人気POINT ②

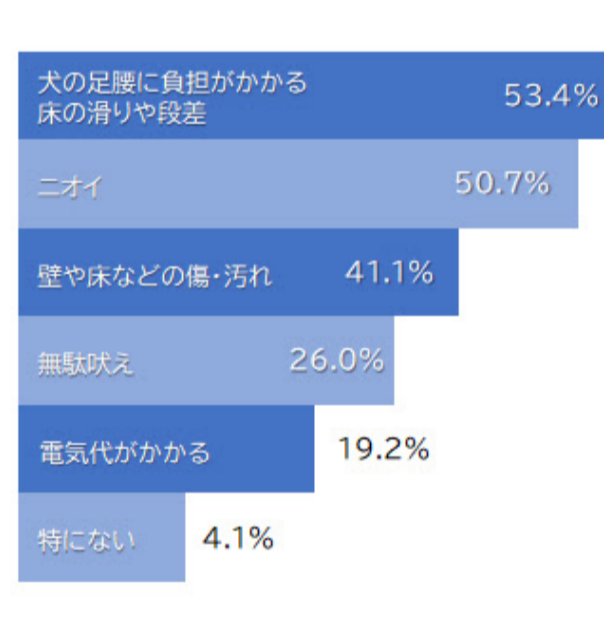
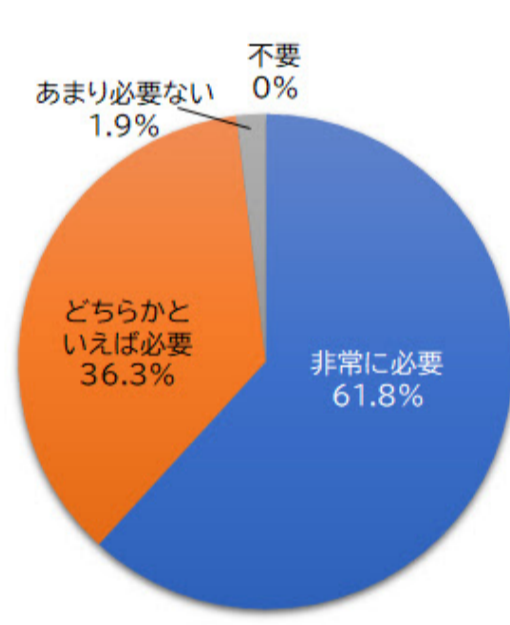
SIAAペットの滑りに配慮した安心設計

愛犬家たちへのアンケートによると
 犬の足腰に負担がかかる床のすべりや段差を最も気にされています!!

また、あったらいいと思う設備についても
 「犬にやさしい床」が最も多い結果となっています。

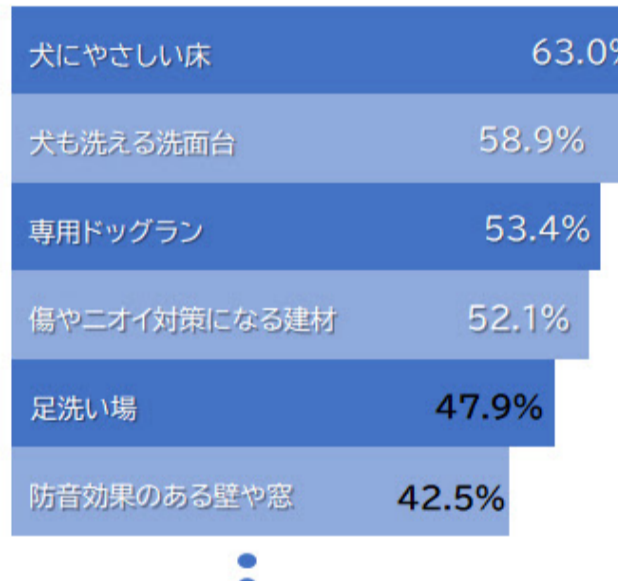
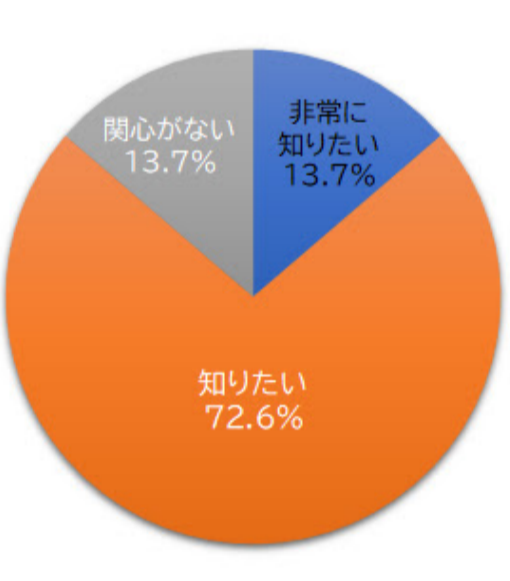
Q.愛犬と暮らすための住まいに、
 工夫は必要ですか？

Q.愛犬と生活するうえで困っている、
 住居の悩みはありますか？



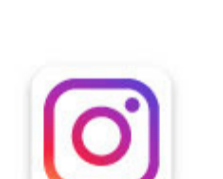
Q.ほかの愛犬家の住まいの
 事例を知りたいですか？

Q.愛犬との暮らしにあったらいいな
 と思う設備はなんですか？



掲載元:ペットライフスタイル株式会社

～滑りにくさを検証!!～
 当社Instagramでは、
 実際にトイプードルに走ってもらいました。



実際の動画はこちらから

滑りの評価

| 滑り抵抗係数 | 滑りやすい ←————→ 滑りにくい | | |
|-----------------------|--------------------|---------|-----------|
| | 0.2 | 0.3 | 0.4 |
| 人の滑りにくさ C.S.R | | 弊社一般塗装品 | Wヒーリング塗装品 |
| ペットの滑りにくさ C.S.R・D' | 弊社一般塗装品 | | Wヒーリング塗装品 |

[Canvasの商品情報はこちらから](#)

東洋テックスは、
 快適で、安心でき、でも、遊び心も忘れない。
 そんな床づくりを進めてまいります。



- 東洋テックスホームページは、[こちら](#)
- 床材ページは、[こちら](#)
- 施工事例は、[こちら](#)
- その他、お問い合わせは、[こちら](#)

※東洋テックスメールマガジンをご希望されない方は、件名を「メルマガ配信停止」とご記入の上お送りください。
 配信停止希望のメールは[こちら](#)

東洋テックス株式会社
 〒761-8058 香川県高松市勅使町258番地1
 TEL : 087-867-7161 FAX : 087-865-7337